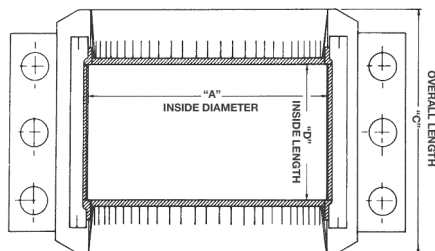


PLIDCO® 耦合式堵漏夹具

无需焊接就能止漏

PLIDCO® 耦合式堵漏夹具是一种修复装置，用于密封陆上和海底管道上因腐蚀或损坏而造成的泄漏。PLIDCO® 耦合式堵漏夹具安装简单且安全。一旦夹具在管线上被完全扭紧，即可密封泄露介质。如果需要永久性修复，可以在管道处于流动状态时将夹具焊接到管道上。没有焊接到管线上的夹具是可拆卸的，由PLIDCO®进行修复后放回客户仓库中。夹具的测试压力是设计压力的1.5倍。钢制限位环可以防止安装过程中密封条的位移和损坏。标准工作压力为1000 maop。高工作压力的产品同样有库存，且涵盖不同长度，客户可以根据需求进行选择。若现有夹具无法满足需求，可选择定制紧急维修夹具。

密封条标准材质为丁腈橡胶。
根据要求也可提供氟橡胶、硅胶和其他材质。



标准主体材质

- SA-A350 Gr. LF2 Cl1
- SA-A516 Gr. 70
- 标准螺栓 SA-A193 Gr. B7和SA-A194 Gr. 2H 螺母

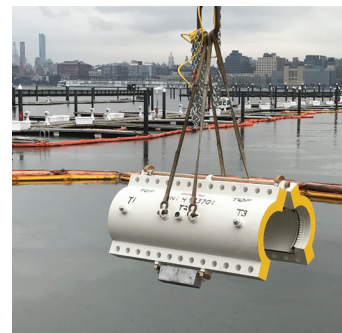
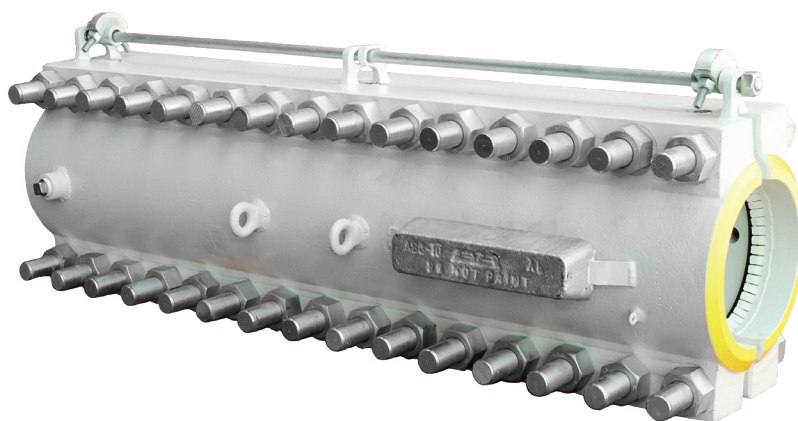
可选配置:

- 防腐蚀的海洋环氧涂层
- 铰链便于安装和操作
- 根据客户要求可提供引流孔
- 用于阴极保护的阳极
- 符合NACE MR0175/ISO 15156 要求的材质



标准长度
PLIDCO® 耦合式堵漏夹具 技术参数表
1000 MAOP

API 管道尺寸	内径 "A"	内长 "D"	总长 "C"	约重
Inches	Inches	Inches	Inches	Pounds
1-1/2	2-7/8	5-1/4	8-1/2	26
2	3-1/8	5-3/4	9	23
2-1/2	3-3/8	5-1/4	8-1/2	70
3	4	5-1/4	8-1/2	34
4	5	5-1/4	8-1/2	42
6	7-1/8	5-1/4	9	62
8	9-1/8	5-1/4	10	125
10	11-1/4	5-1/2	10-1/2	147
12	13-1/4	5-1/2	10-1/2	230
14	14-1/2	8	14	385
16	16-1/2	8	14	420
18	18-1/2	8	14	555
20	20-1/2	8	14	580
22	22-1/2	8	14	635
24	24-1/2	8	14	680
26	26-1/2	8	14	865
28	28-1/2	8	14	930
30	30-1/2	8	14	990
32	32-1/2	8	14	1025
34	34-1/2	8	14	1200
36	36-1/2	8	14	1330
38	38-1/2	8	14	1405
40	40-1/2	8	14-1/8	1445
42	42-1/2	8	15-7/8	1805
48	48-1/2	8	15-7/8	2220



PIP046 07/21

PLIDCO 中国区代理：北京赛诺静远科技发展有限公司

地址：北京市丰台区广安路9号国投财富广场 6号楼12A-10

T: 010-63436191 F: 00-63436193

E-mail: info@sanojy.com Website: www.sanojy.com