

PLIDCO® 史密斯针孔堵漏夹具™

轻松定位 & 阻止孔洞泄露

PLIDCO® 史密斯针孔堵漏夹具™ 重量轻，简单实用，易于操作，可用于阻止高压孔洞泄露。独有的导向销可定位不易发现的漏点，在黑暗作业空间或水下管线上，史密斯堵漏夹具™ 可帮助您完成堵漏作业。螺纹丝堵直接施加压力到锥体，而不是通过紧固螺栓施力，从而有效降低腐蚀管道受压塌陷的风险。本产品支持在管道带压运行工况下实施安装。

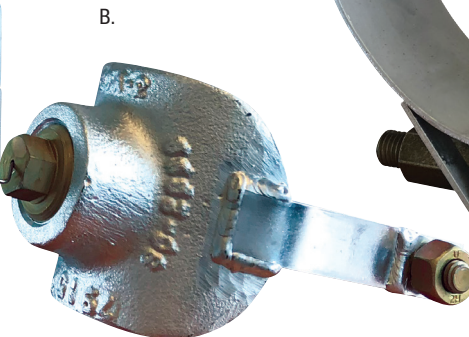
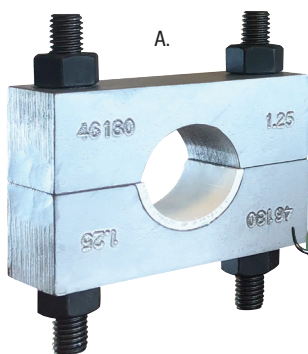
标准尺寸为0.5"至48"; 2000 maop。可根据客户要求定制特殊尺寸。

样品 A - 0.5"-1.5" 为分体式夹具，带聚四氟乙烯垫片以及采用普通碳钢主体，搭配符合ASTM A193 B7标准的螺栓

样品 B - 2" & 3" 为鞍式夹具

样品 C - 尺寸4" 及以上为带式夹具

PLIDCO® 史密斯针孔堵漏夹具™ 最大允许工作压力 (MAOP) 基于直径 1/8" 的孔洞。点孔直径最大可达 1/2"，可在减压条件下进行密封。请联系 PLIDCO® 代理商获取压力建议。



A. 导向销 (直径1/16", 不锈钢线)。向下穿过螺杆和锥体的中心，定位漏点，引导锥尖(D)到达泄露点。

B. 钢制螺纹丝堵。使用扳手转动，使锥尖到达泄漏点。扳手施加压力过大会使锥体变成扁平圆盘状。

C. 推力垫圈。使螺纹丝堵(B)旋转，锥体不旋转。

D. 锥尖堵住泄露点。

工作压力等级为**2000 MAOP**，取决于泄露区域和温度。

- 密封锥体的标准材质为丁腈橡胶
可按要求提供氟橡胶，硅胶以及其他材质的密封件
- 标准主体材质: 低碳钢

PLIDCO® 焊接帽

与针孔堵漏夹具一起使用，用于永久性修复作业

PLIDCO® 焊接帽与PLIDCO® 史密斯针孔堵漏夹具™ 配套使用，用于在不停输条件下对管道进行永久性修复。焊接帽的设计工作压力为2000 MAOP，满足最新压力容器管道规范和美国DOT 认证要求。

标准尺寸为4" - 48"。可根据要求提供特殊尺寸。



标准主体材质:

- SA-A105
- SA-A516 Gr. 70
- SA-A234 Gr. WPC

